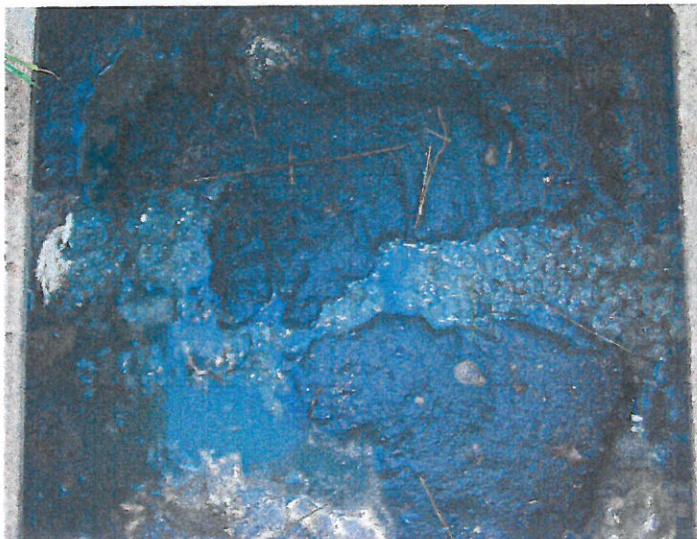


LIQUÉFACTION BIODÉGRADATION DÉSODORISATION DES LISIERS ET EXCREMENTS PAR TRAITEMENT BIOLOGIQUE



- Liquéfie les lisiers en fosse et améliore leur pompage et épandage en supprimant les croûtes ou dépôts des fosses.
- Réduit les odeurs des lisiers en diminuant les émanations toxiques d'ammoniac et de sulfures et améliore l'hygiène des élevages.
- Liquéfie, biodégrade et désodorise les agrégats organiques.
- Odeur citronnée agréable.
- Economique : utilisation à 5%.
- Utilisable dans les lisiers, fosses septiques, stations d'épuration...

CARACTERISTIQUES PHYSICO-CHIMIQUES :

- Liquide légèrement opalescent avec une odeur citronnée.
- Densité à 20°C : 1,00 ± 0,01.
- pH de la solution concentrée à 20°C : 7 ± 1.
- Préparation aqueuse à base de consortium bactériens, de tensioactif, d'un solvant et d'un parfum.
- Ses enzymes spécifiques permettent la dégradation des substances protéiques et glucidiques.
- Liquéfie, biodégrade et désodorise les agrégats organiques.

SECURITE / ENVIRONNEMENT :

- Ne contient pas de germes pathogènes.
- BIO AGRI PVF peut irriter la peau et les muqueuses. Le port de gants et de lunettes est conseillé lors de l'utilisation.
- Non classé pour l'homme et l'environnement. Non classé inflammable.

MODE D'EMPLOI :

- pH d'utilisation : 5 à 10.
- Température d'utilisation : 15 à 30°C.

CANALISATIONS :

- Démarrage : introduire 0,3L dans une canalisation d'environ 150mm de diamètre et 100m de long.

- **Entretien** : introduire 0,1L/semaine.

Remarque : doubler les doses lorsque le diamètre double. Pour un immeuble à étages, commencer par le RDC, puis aller jusqu'au dernier étage. L'entretien se fait du dernier étage.

FOSSES SEPTIQUES :

- **Démarrage** : introduire 0,5L dans les WC pour une fosse de 1m³. **Entretien** : Mettre 0,2L /mois dans les WC.

FOSSES A LISIERS DE PORCS ET VOLAILLES :

- **Démarrage** : ensemer avec 0,1L à diluer dans 1L d'eau pour 1m³ de lisier.

- **Entretien** : introduire mensuellement dans la fosse (si pas de caillebotis) ou bien arroser les caillebotis à raison de 0,1L à diluer dans 10L d'eau pour 10m³ de lisier.

TRAITEMENT DES STATIONS D'EPURATION, LAGUNAGES, STATIONS DE RELEVAGE :

- **Démarrage** : introduire quotidiennement et durant 10 jours, 3L de BIO AGRI PVF / m³ d'effluent / jour (soit pour environ 5000 équivalent habitants).

- **Entretien** : introduire au moins 1 fois/semaine, 1L de BIO AGRI PVF.

Remarque : augmenter ces doses lorsque les charges et odeurs sont très fortes.

Code produit : 763 / MG 14.91 / 30